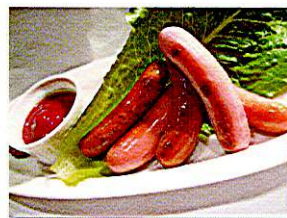




チーズシガー **500円**

(税込)
カリカリのチーズ春巻きを
生野菜と共に召し上がれ。



ミックスグリル
ソーセージ **500円**

(税込)
ビールにぴったりなおつまみは?
レモン、バジル、黒胡椒と色々な
味が楽しめるソーセージです



焼売蒸籠蒸し
柚子胡椒添え **500円**

(税込)
ジューシーシュウマイを蒸籠で
蒸した逸品です。ゆず胡椒
でどうぞ。



カキフライブロシェット
タルタルソース **500円**

(税込)
外はカリット中はふっくらのカキフライ
レモンでさっぱりどうぞ。
サラダ添えです!



ピザ・ハーフムーン
爆弾ソース **500円**

(税込)
半月に描かれたトマトピザ
ソースはその名の通り爆弾です。
つけすぎ注意DEATH!



BLTサンド **900円**

(税込)
お腹がすいた方はこちらをどうぞ
ベーコン、レタス、トマトその名の
とおりB.L.Tです!



チキンブロシェット&
ケイジャンポテト **500円**

(税込)
ふっくらジューシーな唐揚げと
ピリッとスパイシーなポテトは
ビールとの相性ばつぐん!



ビーフステーキ
サラダボール **1,200円**

(税込)
サラダの上にボリューム満点のステーキ。
ガーリックチップがアクセント!

アサヒスーパードライ [375ml] **700円** (税込)

アサヒスーパードライ [500ml] **700円** (税込)

SUPER
"DRY"
EXTRA
COLD

氷点下のスーパードライ

「エクストラコールドとは」

最先端の温度管理システムと独自
に開発されたディスペンサーから
生まれる-0℃以下(氷点下)の
スーパードライです。

五感の全てで味わう、かつてない
辛口体験を貴方に。

